



*Bezirksverband
Braunschweig e.V.*

rückenwind⁺

Wie aus einem Schwimmbad ein Innovationslabor entsteht!

Projekt zur Förderung von Vielfalt und Teilhabe

01.09.2017

Dr. Ingrid Kleinert, Projektleitung AWO-Bezirksverband Braunschweig
Jana Bürkert, Social Impact gGmbH

ESF - Verbundprojekt



AWO Braunschweig



Evangelische Stiftung
Neuerkerode (ESN)

**Stärkung der
Innovationsfähigkeit**

Förderung der
Inklusionskompetenz

Schulung der Führungskräfte zu
gesundheitsförderlichem
Führungsverhalten

Einführung von
Fürsorgegesprächen

Warum Innovation? - Die Ausgangssituation

massive Veränderungen der Arbeitswelt

Zunahme des
Wettbewerbs

gestiegener
Kostendruck

gestiegene
Qualitätsanforderungen

gesetzliche Änderungen

Fachkräftemangel

sich wandelnde
Kundenanforderungen

neue Antworten auf neue gesellschaftliche
Herausforderungen



Ini

Innovationsfähigkeit ist ein **Erfolgsfaktor**, um sich auf dem Markt sozialer Dienste zu behaupten!

AWO Braunschweig ist schon innovativ

- dank der **kreativen, engagierten Mitarbeitenden** und
- der Förderung einer **innovativen Unternehmenskultur** seit 10 Jahren

Förderung der Unternehmenskultur



Stärkung der Führungs- und Unternehmenskultur

- Leitsätze
- Führungsgrundsätze
- Führungskräfteforen
- Kamingespräche
- Nachwuchsführungskräfteprogramm
- Audit berufundfamilie

Förderung der Eigeninitiative und des Engagement

- Gesundheitszirkel
- Betriebliches Vorschlagswesen
- Ehrenamtsarbeit

Erweiterung des Gestaltungsspielraums

- Positive Fehlerkultur im Rahmen des QM
- Mitarbeitergespräche
- Partizipative Betriebskultur

Unterstützung von neuen Ideen

- Niedrigseilgarten
- Pflegenotaufnahme
- neues ESF-Projekt zum Thema Innovation
- und viele mehr ...

Unternehmenskultur



partizipativ

werteorientierte
Führung

risikobereit

unterstützend
bei neuen Ideen

Mitarbeiter beteiligend

innovationsfreundlich

offene Fehlerkultur

Innovationen entstehen ...



erleb



Vietnamesische Auszubildende
zur Pflegefachkraft



Pflegenotaufnahme



Palliativ-Kompetenz, Hospizkultur
und Sterbebegleitung in den
stationären Einrichtungen der
Altenhilfe

„Heidelberg AKTIV“
Stadtteil-Projekt für Integration

Und noch viele mehr ...



Seesener Entwicklungsscreening
und Entwicklungsberatung -
SEEM 0-6



Praktikumsbörse für
Migrantinnen und Migranten

ESF - Projekt

AWO Braunschweig

→ **Stärkung der
Innovationsfähigkeit**

Ziele

- Nachhaltige Verankerung einer Innovationskultur im Bezirksverband Braunschweig
- Aktive und strukturierte Förderung von Innovationen
- Verbesserung der Teilhabe von Menschen an der Gesellschaft

Stärkung der Innovationsfähigkeit



**Stärkung der
Innovationskultur**



**Unterstützung der
Teilnehmenden bei
der Ideenentwicklung
(im Labor)**



**Aufbau eines
Innovationslabors**



Stärkung der Innovationskultur

- Strategie-Workshop mit dem Vorstand
- Fragebogenumfrage zur Innovationskultur
- Breite Öffentlichkeitsarbeit
- Führungskräfteforum zum Thema Innovationsfähigkeit
- Inspirationsreisen
- Ideenworkshops und Workshops zum Thema Design Thinking



Aufbau eines Innovationslabors

- Umbau des Schwimmbads zum Seminar- und Veranstaltungsort
- Informationsveranstaltungen
- Ideenwettbewerb und -auswahl
- Projektauswahl (Pitch) mit ca. 15 Teilnehmenden
- Finden von Kooperationspartnern in Wirtschaft, Uni, Sozial-Experten etc.
- Ein Durchlauf der Ideenentwicklung im Labor
- Gründung von 2-3 Startups



Unterstützung der Teilnehmenden bei der Ideenentwicklung (im Labor)

- Verschiedene Workshops zur Ideenentwicklung und -umsetzung
- Innovationsberatung
- Gruppencoachings
- Fachberatung durch interne und externe Experten, ggf. Mentoring
- Review zur Projekthalbzeit
- Begleitung durch Projektteam
- insgesamt ca. 13-14 Tage verteilt auf einen Durchlauf (ca. 8 Monate)
+ individuelle Arbeit am Projekt

Nutzen des Innovationslabors

- Ideenentwicklung erfolgt zügig, zielgerichtet und mit Unterstützung von multiprofessionellem Team
- Passende Struktur, Umgebung und Methode wird Ideenentwicklern bereit gestellt
- Förderung und Bindung von ambitionierten Mitarbeitenden
- Effektivere Entwicklung von Dienstleistungen, die die Teilhabe von Menschen an der Gesellschaft verbessern
- Verbesserung des Unternehmensimage

Was ist 2016 im Projekt passiert?

Juli 2016 Strategie-Workshop mit dem Vorstand

August 2016 Umfrage zur Innovationskultur

Oktober 2016 Führungskräfteforum zum Thema
Innovationsfähigkeit

ab Nov. 2016 Umsetzen der Impulse aus
dem Führungskräfteforum

Begleitend
Infoveranstaltungen und
Öffentlichkeitsarbeit



Und was passiert seit 2017?

Jan - März 2017 Bereisungstouren zum Thema
Innovation bei der AWO Braunschweig

April - Okt 2017 Ideenworkshops und Workshops zum Thema
Design Thinking

Mai u. Okt 2017 Inspirationsreisen

ab Sommer 2017 Ausbau des Schwimmbads zum Innovationslabor

ab Herbst 2017 Ideenaufwurf, Pitch und Auswahl der Teams für das
Innovationslabor

ab Jan 2018 erster Durchlauf - Arbeit an Ideen im Innovationslabor

2018 24h-Challenge für werdende und aktuelle Führungskräfte

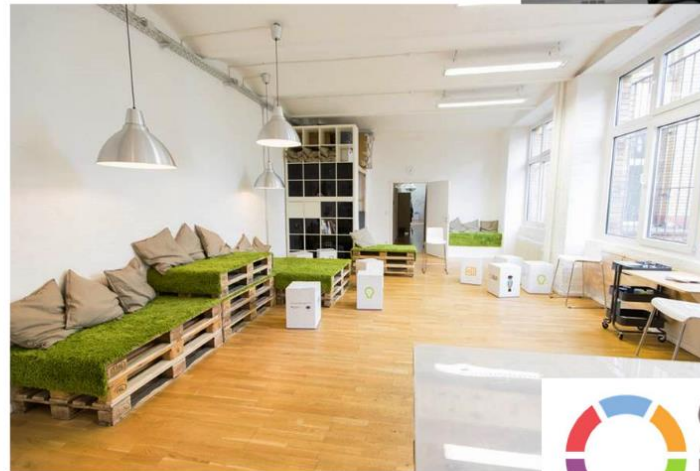
Begleitend
Innovationsberatung



Wer ist euer
externer
Berater?



... Norbert Kunz und Team von Social Impact





Wo soll das
Innovationslabor
entstehen?

... im alten Schimmbad auf dem AWO Kampus



... und so könnte es mal aussehen



Ansprechpartnerinnen

Dr. Ingrid Kleinert

Projektleitung

Tel.: 0531 3908-218

E-Mail: ingrid.kleinert@awo-bs.de



Tina Binkowski

Projektmitarbeit

Tel.: 0531 3908-217

E-Mail: binkowski@awo-bs.de



Vielen Dank für Ihre Aufmerksamkeit.

Das AWO-Innovationslabor ist Teil des Projektes, Potenzial Personal: Lernnetzwerk für nachhaltig wertschöpfende Unternehmensentwicklung' und wird im Rahmen des Programms „rückenwind⁺“ durch das Bundesministerium für Arbeit und Soziales und den Europäischen Sozialfond gefördert.

