

Das Projekt „Potenzial Personal: Lernnetzwerk für nachhaltig wertschöpfende Unternehmensentwicklung“

Erstmalig findet ein bedeutsames Verbundprojekt zwischen der Evangelischen Stiftung Neuerkerode und dem AWO Bezirksverband Braunschweig e.V. statt. Mit insgesamt rund 5.400 Beschäftigten sind der AWO Bezirksverband Braunschweig e.V. und die Evangelische Stiftung Neuerkerode zwei der größten sozialen Dienstleister in Süd-Ost-Niedersachsen. Gemeinsam stehen wir vor ähnlichen Herausforderungen durch sich verändernde Rahmenbedingungen. Mit dem Verbundprojekt sollen nachhaltige Maßnahmen in die Organisationsentwicklung integriert werden, Führungskräfte im Bereich Personalentwicklung geschult und sensibilisiert werden sowie das Thema Gesundheit als festes Thema in den Unternehmen verankert werden.

Das Verbundprojekt wird vom Europäischen Sozialfonds (ESF) und vom Bundesministerium für Arbeit und Soziales (BMAS) im Rahmen der Initiative „rückenwind“ gefördert, welche seit 2009 innovative Personalentwicklungsprojekte in der gemeinnützigen Sozialwirtschaft unterstützt.

Die Evangelische Stiftung Neuerkerode und die Ev.-luth. Diakonissenanstalt Marienstift sind mit ihren Gesellschaften Partner eines Versorgungsnetzwerkes zur Förderung von Gesundheit, Inklusion und Lebensqualität - mit verlässlichen wirksamen Angeboten und Dienstleistungen, um Menschen im Sinne christlicher Nächstenliebe achtsam zu unterstützen, sie zu fördern und zu versorgen. Mit rund 2.500 Beschäftigten und 230 Ausbildungsplätzen ist der Unternehmensverbund ein großer attraktiver Arbeitgeber in Südostniedersachsen. Ein familien- und gesundheitsbewusstes Arbeitsumfeld, individuelle Fortbildungsprogramme und Ausbildungsinitiativen prägen den wertschätzenden Umgang in einer vertrauensvollen Unternehmenskultur.

Ev.-luth. Diakonissenanstalt Marienstift
Evangelische Stiftung Neuerkerode

Personalmanagement
Klostergang 66
38104 Braunschweig

T 05305.201-289

www.marienstift-braunschweig.de
www.neuerkerode.de



Marienstift
Ev.-Luth. Diakonissenanstalt



Evangelische Stiftung
Neuerkerode

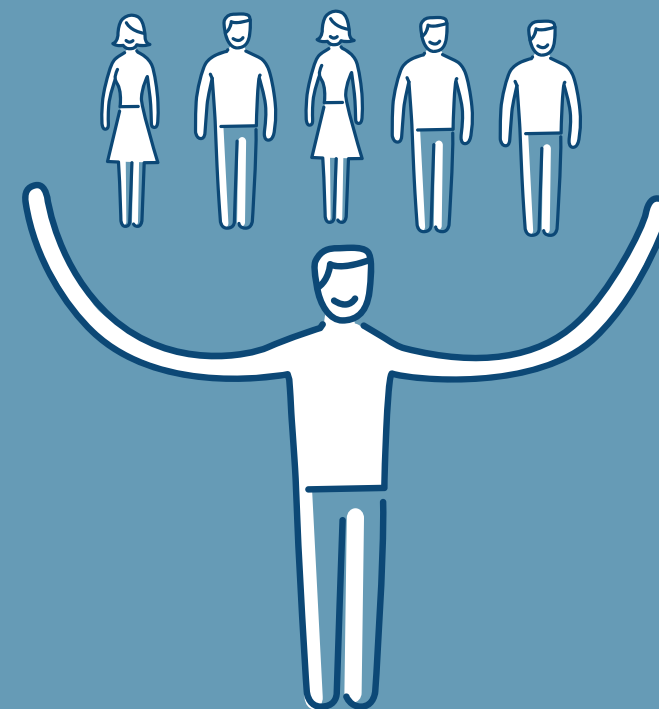
Mitglied im Diakonischen
Werk evangelischer Kirchen
in Niedersachsen e. V.

Diakonie 

12 | 2016



Evangelische Stiftung
Neuerkerode



Fotos:

**Gesundheitsbewusste
Unternehmenskultur**
Informationen für unsere
Mitarbeitenden

Viele Menschen. Viele Ideen.

Potenzial Personal

Der Erfolg unserer Unternehmensgruppe kann nur gelingen, wenn Sie – die Mitarbeitenden der Unternehmensgruppe – sich wohlfühlen bei den vielen unterschiedlichen Tätigkeiten, denen Sie nachgehen. Wenn Sie motiviert sind und unter Rahmenbedingungen arbeiten, die Ihre Gesundheit fördern.

Deshalb erweitern wir als Arbeitgeber unser Engagement im Bereich des betrieblichen Gesundheitsmanagements und führen gemeinsam mit dem AWO Bezirksverband Braunschweig e.V. unter dem Titel „Potenzial Personal: Lernnetzwerk für nachhaltig wertschöpfende Unternehmensentwicklung“ ein Verbundprojekt durch. Bereits bestehende Instrumente der Personal- und Organisationsentwicklung werden dabei genutzt und umgesetzt.



Unsere Ziele

Die Evangelische Stiftung Neuerkerode setzt im Rahmen des Projektes zwei Maßnahmen zur Verbesserung des betrieblichen Gesundheitsmanagements um:

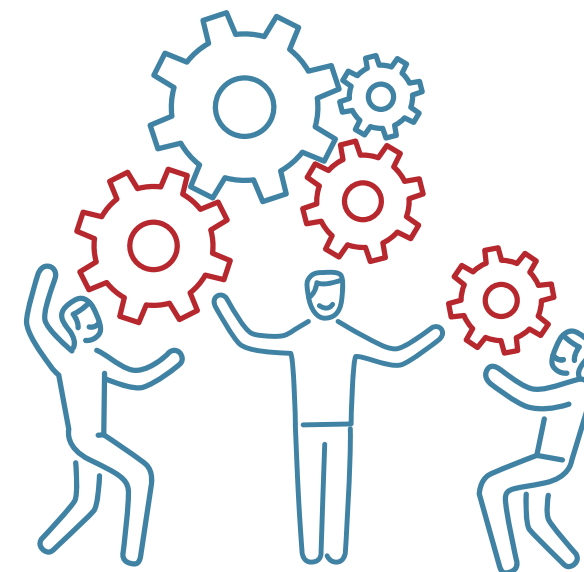
- > Einführung von Fürsorgegesprächen
- > Etablierung eines gesundheitsbewussten Führungsverhaltens

Was sind Fürsorgegespräche?

Hierbei handelt es sich um Gespräche zwischen Mitarbeitenden und Führungskräften während und nach einer ungeplanten Abwesenheit. Im Rahmen eines einheitlichen, systematischen Ansatzes werden Austausch, Kommunikation und Zusammenarbeit gestärkt, Informationen gezielt weitergeleitet, und die Möglichkeit zum begleiteten Wiedereinstieg gegeben. Dabei setzen sich Mitarbeitende und Führungskräfte auch mit möglichen betrieblichen Ursachen für Fehlzeiten auseinander.

Ziele der Fürsorgegespräche sind:

- > Förderung von Vertrauen und Wertschätzung
- > Förderung der Kommunikation und Zusammenarbeit zwischen Mitarbeitenden und Vorgesetzten
- > Umsetzung der gemeinsam vereinbarten Maßnahmen zur Stärkung der Gesundheit
- > Langfristiger Erhalt der Gesundheit und Leistungsfähigkeit
- > Hilfestellung für das betriebliche Eingliederungsmanagement



Was bedeutet gesundheitsbewusstes Führungsverhalten?

Vorgesetzte tragen durch die Gestaltung und Arbeitsorganisation sowie durch ihr Führungsverhalten wesentlich zu Wohlbefinden, Gesundheit und Leistungsfähigkeit der Mitarbeitenden bei. Durch gezielte Fortbildungen und ein strukturiertes Schulungssystem werden die Führungskräfte im Rahmen des Projektes informiert, geschult und für ihre Verantwortung als Gesundheitsmanager sensibilisiert, um Maßnahmen für eine gesundheitsbewusste Unternehmenskultur in ihrem Verantwortungsbereich umsetzen.