

Unternehmen Gesundheit

Ein Netzwerk für die Einführung eines Betrieblichen Gesundheitsmanagement in der Sozialwirtschaft

Ein Erfahrungsbericht

Gefördert durch



im Rahmen von

rückenwind
Für die Beschäftigten
in der Sozialwirtschaft

Göttinger Werkstätten
Werkstätten und Wohneinrichtungen
für behinderte Menschen



gemeinnützige
GmbH

Gliederung

I Ausgangslage

II Ziel des Projektes

III Umsetzung Analysephase

IV Ergebnisse Analysephase

V Maßnahmenplanung

VI Maßnahmenumsetzung

VII Ausblick

Gefördert durch



im Rahmen von

rückenwind
Für die Beschäftigten
in der Sozialwirtschaft

Göttinger Werkstätten
Werkstätten und Wohneinrichtungen
für behinderte Menschen



I Ausgangslage

1,5 Mio.
Menschen

Starke
Fluktuation

Sozial-
wirtschaft

Demographischer
Wandel

Veränderte
Rahmenbedingungen

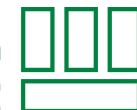
Gefördert durch



im Rahmen von



Göttinger Werkstätten
Werkstätten und Wohneinrichtungen
für behinderte Menschen



gemeinnützige
GmbH

II Ziel

Betriebliches

**6 Unternehmen der
Behindertenhilfe**

Gesundheitsmanagement

Gefördert durch



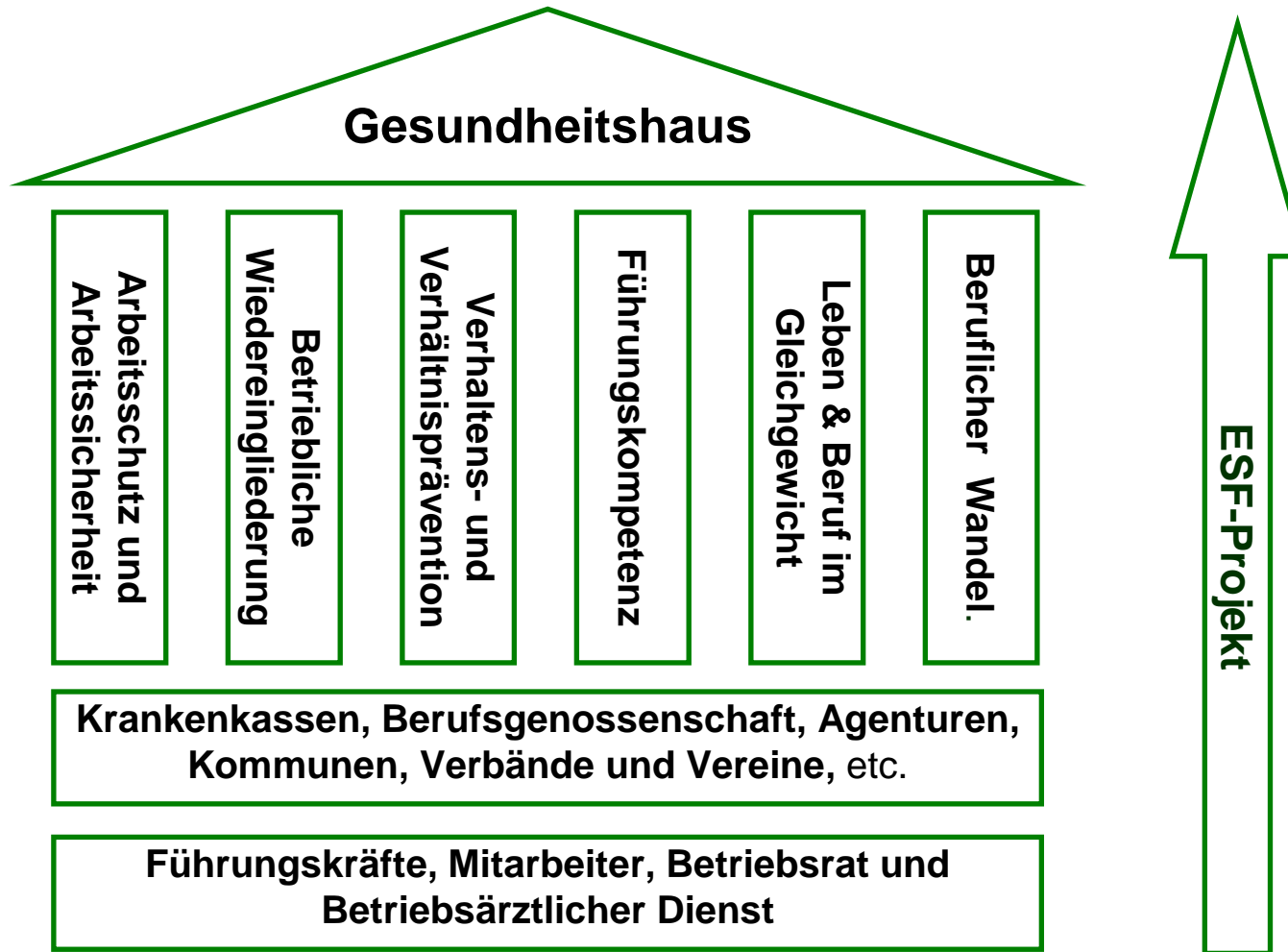
im Rahmen von



Göttinger Werkstätten
Werkstätten und Wohneinrichtungen
für behinderte Menschen



II Umsetzung - Projektidee



Gefördert durch



im Rahmen von



II Projekt-Beteiligte

- PROJEKTTRÄGER:**

Göttinger Werkstätten gGmbH

Hannoversche Werkstätten gGmbH

Heide-Werkstätten e.V.

Harz-Weser-Werkstätten gGmbH

Lebenshilfe Hannover gGmbH

Werkstatt Hildesheim e.V.



Gefördert durch



im Rahmen von



Göttinger Werkstätten
Werkstätten und Wohneinrichtungen
für behinderte Menschen



II Zeitplan des Projektes



Gefördert durch



im Rahmen von



III Umsetzung Strukturaufbau (1)

Zentral:

- Berichtswesen
- Monatstreffen
- Internet-Seite mit gemeinsamem Zugriff
- Netzwerktreffen

Kick-Off 27.05.2011



Dezentral:

- Projektgruppen (4-7 MA)
- Netzwerknutzung vor Ort

Gefördert durch



im Rahmen von

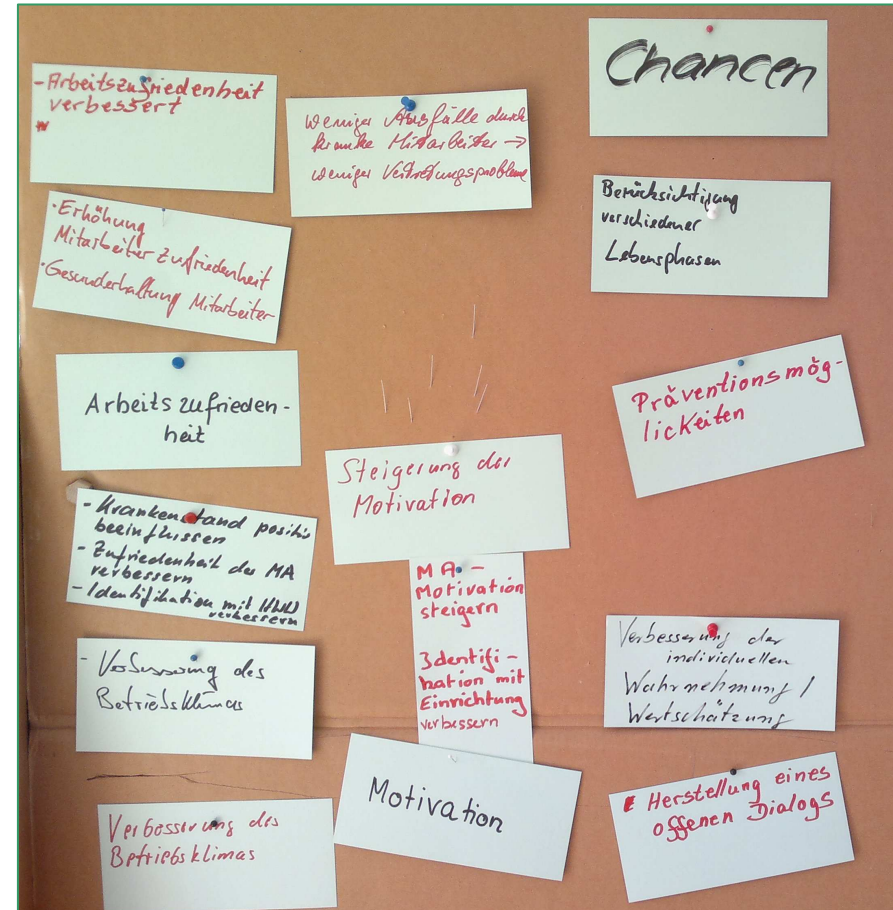
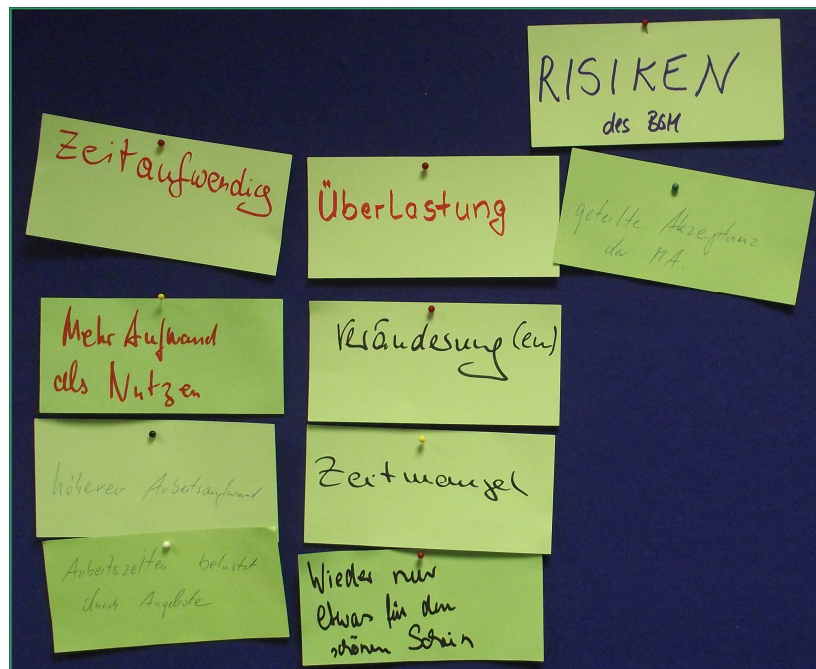
rückenwind
Für die Beschäftigten
in der Sozialwirtschaft

Göttinger Werkstätten
Werkstätten und Wohneinrichtungen
für behinderte Menschen



III Umsetzung Analysephase (1)

Workshops zum Thema BGM (weiche Faktoren):



Gefördert durch



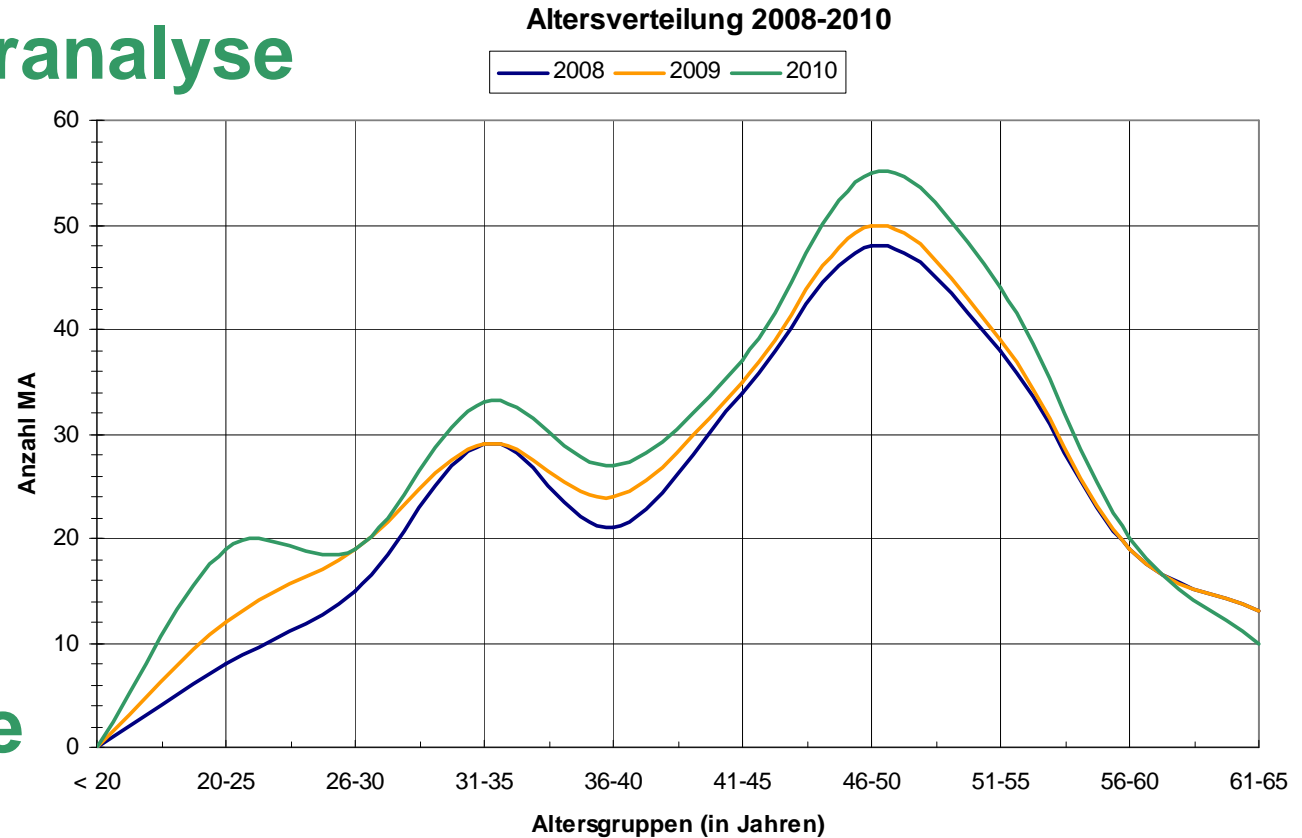
im Rahmen von



III Umsetzung Analysephase (2)

Kennzahlenerhebung (2008-2010):

- Altersstrukturanalyse
- TZ/NZ
- AU-Profile
- BEM-Fälle
- Berichte BÄ
- Unfallberichte



Gefördert durch



im Rahmen von

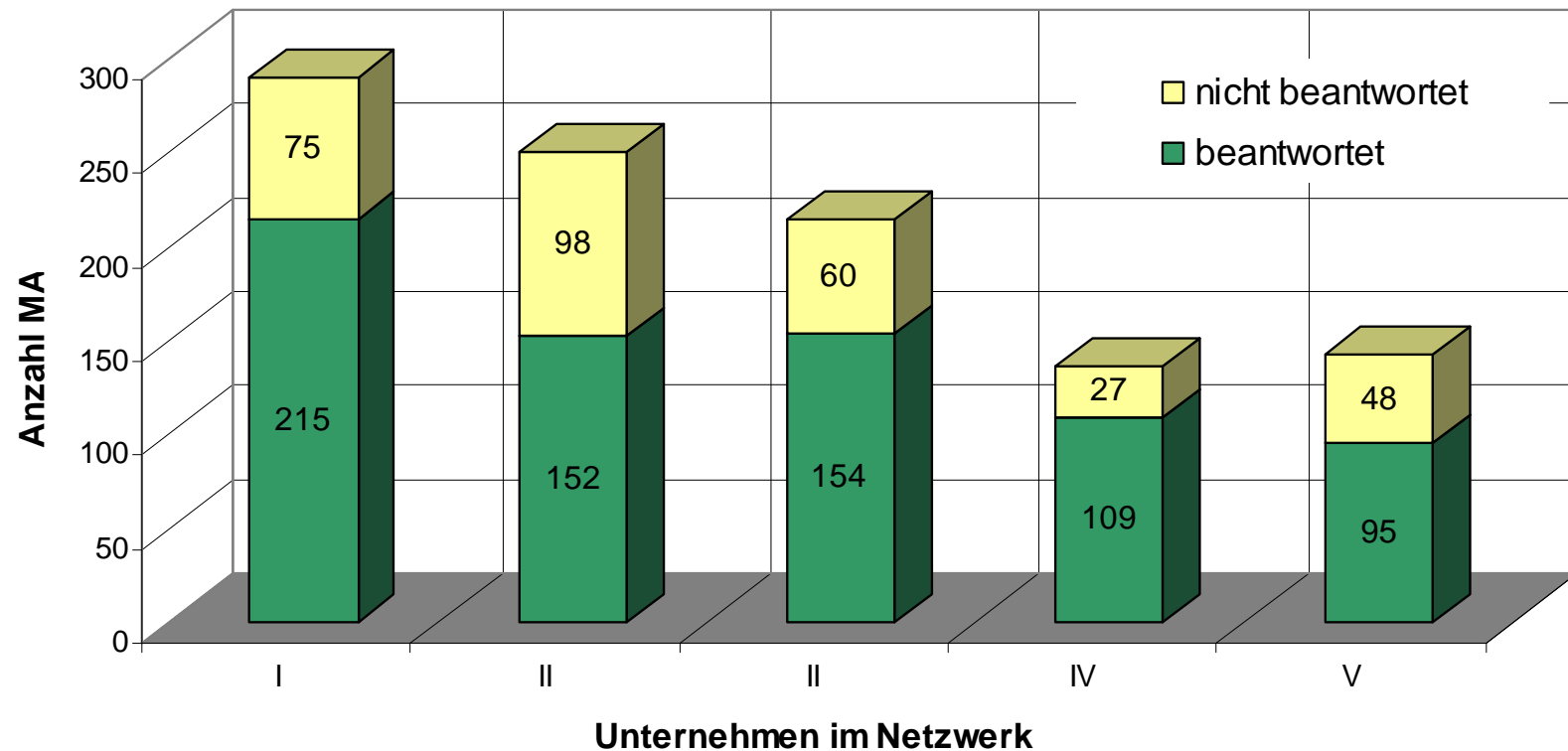


Göttinger Werkstätten
Werkstätten und Wohneinrichtungen
für behinderte Menschen



III Umsetzung Analysephase (3)

Mitarbeiterbefragung (harte Faktoren):



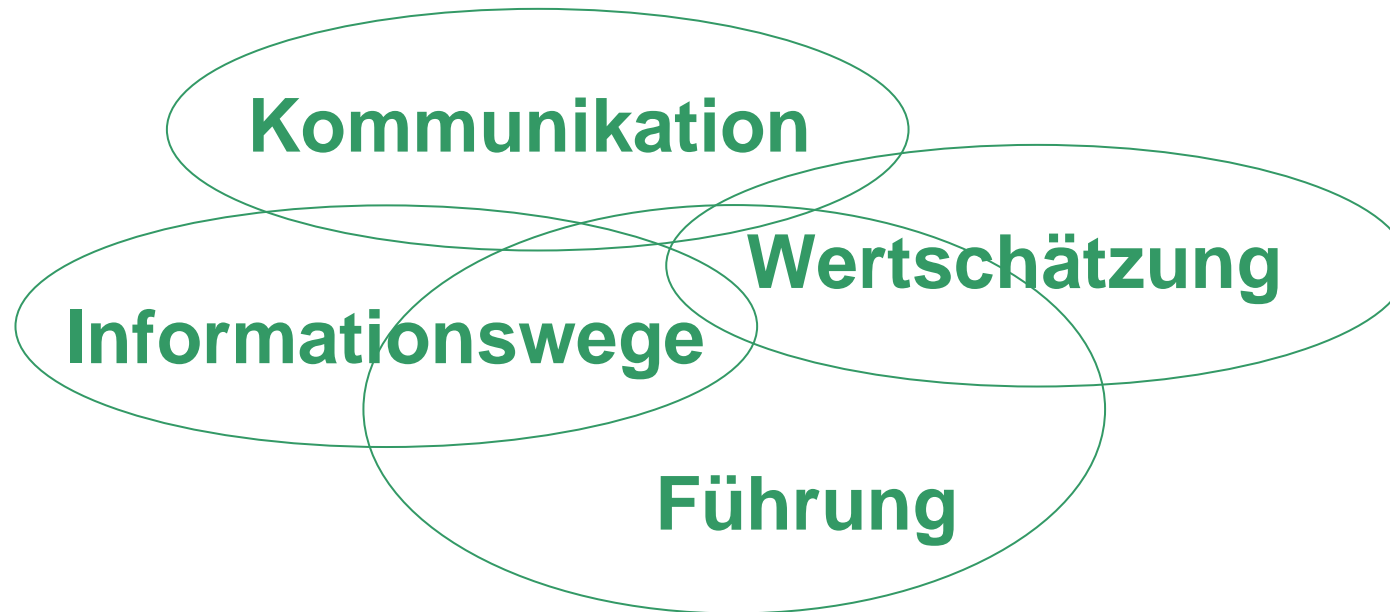
Gefördert durch



im Rahmen von



IV Ergebnisse Analysephase (1)



Gefördert durch



im Rahmen von

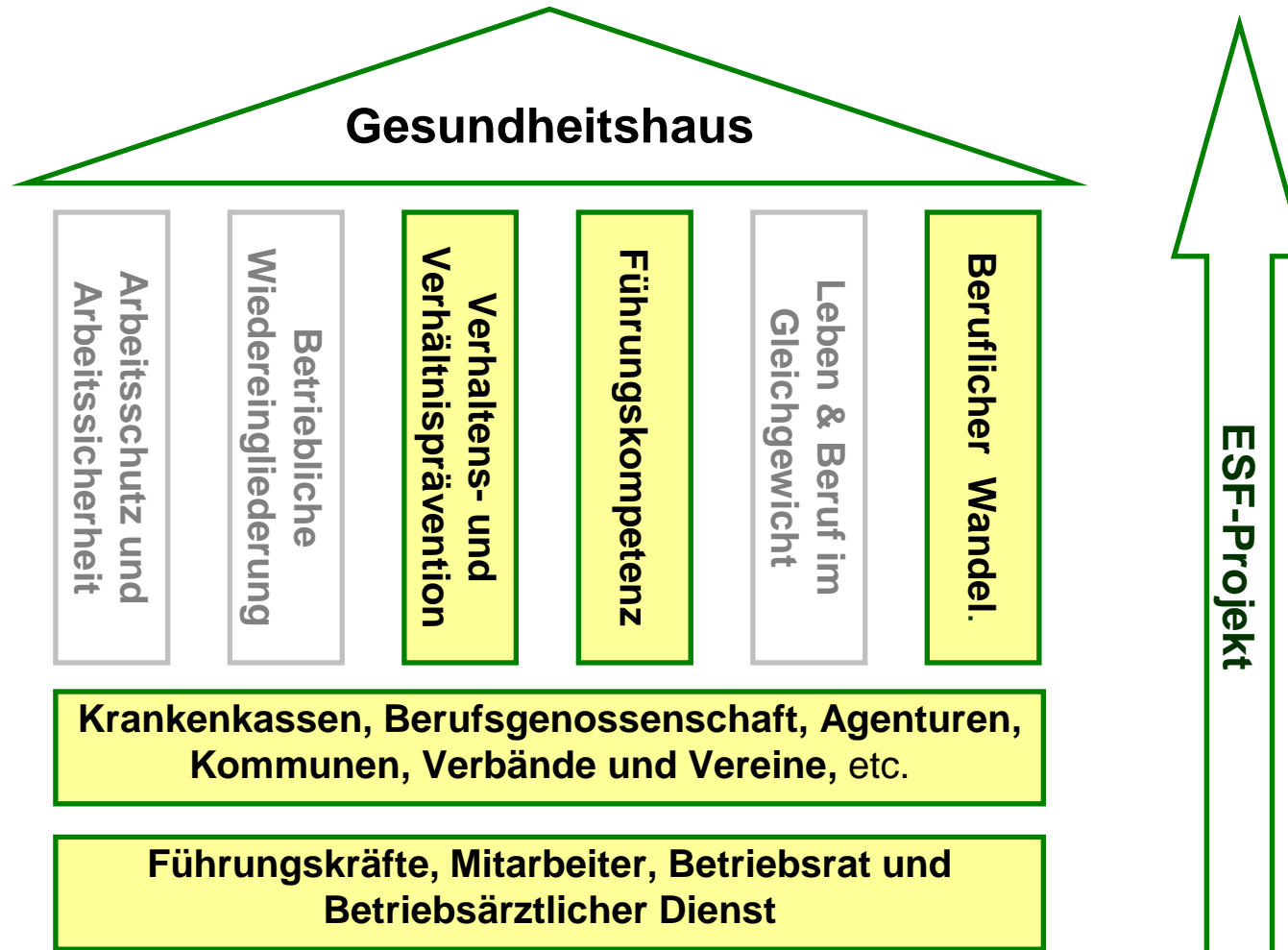


Göttinger Werkstätten
Werkstätten und Wohneinrichtungen
für behinderte Menschen



gemeinnützige
GmbH

IV Ergebnisse Analysephase (2)



Gefördert durch



im Rahmen von



V Maßnahmenplanung (1)

Kommunikationskonzept für alle Unternehmen:

- Top Down – Bottom up
- Workshop-Charakter
- Betriebsversammlungen
- Publikation im Intranet
- Anmelde-Procedere für Maßnahmen
- FK-Schulung (für Nachfragen der MA)
- BGM = stetiger TOP auf der Agenda

Gefördert durch



im Rahmen von



Göttinger Werkstätten
Werkstätten und Wohneinrichtungen
für behinderte Menschen



gemeinnützige
GmbH

V Maßnahmenplanung (2)

Tagesworkshops



Gefördert durch



im Rahmen von



Göttinger Werkstätten
Werkstätten und Wohneinrichtungen
für behinderte Menschen



gemeinnützige
GmbH

VI Maßnahmenumsetzung

Stress-
management

Gesund-
heitstag

Sucht-
prävention

Resilienz-
stärkung

Teamtraining
(Pilot)

Workshop:
Gesund Führen

Workshops „Wertschätzende Kommunikation“

Durchführung von Maßnahmen

06/ 2012

08/ 2012

10/ 2012

11/2012

01/2013

Gefördert durch



im Rahmen von



Göttinger Werkstätten
Werkstätten und Wohneinrichtungen
für behinderte Menschen



gemeinnützige
GmbH

VII Ausblick

„Gesundheit ist weniger
ein Zustand als eine
Haltung, und sie gedeiht
mit der Freude am
Leben.“

Thomas von Aquin



Kontakt:
Marion Fuths
Dr. Esther Wesely-Arents
Göttinger Werkstätten gGmbH
Elliehäuser Weg 20
37079 Göttingen
M.Fuths@goe-we.de
E.Wesely-Arents@goe-we.de

Gefördert durch



im Rahmen von

rückenwind
Für die Beschäftigten
in der Sozialwirtschaft

Göttinger Werkstätten
Werkstätten und Wohneinrichtungen
für behinderte Menschen



gemeinnützige
GmbH